

## GOTTESDIENSTE

### **SAMSTAG, 22. November**

12.00—20.00 Weihnachtsmarkt im und ums KOM  
18.30 Messfeier

### **SONNTAG, 23. November, Christkönigssonntag**

Lesung 1: 2 Sam 5,1-3  
Lesung 2: Kol 1,12-20  
Evangelium: Lk 23,35b-43  
10.15 Messfeier  
Pfarrcafé im Pfarrsaal

### **DIENSTAG, 25. November**

10.00 Gottesdienst im Sozialzentrum  
Eucharistische Anbetung bis 18.00 Uhr in der  
Pfarrkirche

### **MITTWOCH, 26. November**

9.00 Messfeier  
anschließend Kaffee im Pfarrsaal

### **FREITAG, 28. November**

18.30 Messfeier in der Lourdeskapelle  
mit Krankensalbung

### **SAMSTAG, 29. November**

18.30 Messfeier mit Adventkranzsegnung  
Bringen Sie ihren Adventkranz mit.

### **SONNTAG, 30. November, 1. Adventsonntag**

Lesung 1: Jes 2,1-5  
Lesung 2: Röm 13,11-14a  
Evangelium: Mt 24,37-44  
10.15 Messfeier mit Adventkranzsegnung  
Bringen Sie ihren Adventkranz mit.  
Das Kirchenopfer wird für die Kirchenheizung  
eingehoben.  
Pfarrcafé im Pfarrsaal

**Ansprechperson bei Beerdigungen**

PA Heidi Liegel, Tel. 0676 83 240 81 38

## INFORMATIONEN UND TERMINE

### **Sonntag 07. Dezember**

Patrozinium zum Hl. Nikolaus mit dem  
Kirchenchor Altach und 200 Jahre Pfarre Altach Feier

### **HOHE GEBURTSTAGE IM NOVEMBER**

02.12.1954 Werner Giesinger, Goststraße 27  
03.12.1945 Herma Martin, Bahnstraße 37a  
03.12.1944 Franz Bischof, Hanfland 12b/7  
03.12.1934 Alfred Graziadei, Obere Gamsfeldstr. 15  
08.12.1950 Peter Giesinger, Gallusstraße 8  
09.12.1939 Wilfried Scheichl, Staudenstraße 4  
10.12.1951 Margarete Mangeng, Löherstraße 30/6  
13.12.1938 Herta Ender, Goststraße 21  
17.12.1949 Kathleen Carbonare, Staudenstraße 31  
17.12.1938 Notburga Galler, Staudenstraße 7b  
22.12.1947 Gertrude Harrant, Lirerstraße 10a/4  
22.12.1941 Veronika Buchhammer, Lindenwies5/6  
24.12.1939 Christine Oberdorfer, Zippersfeld 11  
25.12.1955 Saniye Cam, Emme 7a/2  
29.12.1955 Christine Stöckl, Negrellistraße 9  
30.12.1950 Matthias Marte, Konstanzerstraße 46/6  
**DIE PFARRFAMILIE GRATULIERT HERZLICH**



*Einladung  
zur Rorate*

**jeden Donnerstag im Advent  
4. , 11. und 18.12.25  
jeweils um 6:00 Uhr**

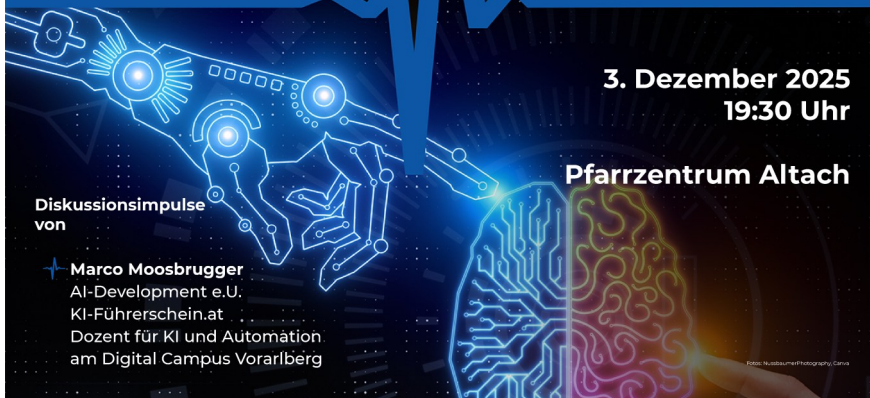
in der Pfarrkirche Altach mit  
anschließendem Frühstück

Katholische  
**Kirche**  
am Kumma

Pfarre  
**St. Nikolaus**  
Altach

„Betrifft KI  
uns alle?“

Was macht  
Künstliche Intelligenz  
mit uns? Was  
machen wir mit ihr?



3. Dezember 2025  
19:30 Uhr

Pfarrzentrum Altach

Diskussionsimpulse  
von

† Marco Moosbrugger  
AI-Development e.U.  
KI-Führerschein.at  
Dozent für KI und Automation  
am Digital Campus Vorarlberg

KIRCHENGESCHICHTE  
Pfarre Altach



## 200 Jahre Pfarre Altach

### Eine Ausstellung zur Kirchengeschichte

**Eröffnung: Sonntag, 7. Dezember 2025**  
nach dem Festgottesdienst um 10:15 Uhr

**Ort: Pfarrzentrum Altach, Foyer**

Ausstellung: 7. Dezember 2025 bis 6. Jänner 2026

Altachs Weg zu einer eigenen Pfarrei war beschwerlich – viele Hindernisse standen dieser Entwicklung entgegen. Aber 1825 war es dann so weit: Altach wurde zur selbstständigen Pfarre.

Der Altacher Kirchengeschichte von den Anfängen bis in die Gegenwart, dem pfarrlichen Leben damals und heute ist eine kleine Ausstellung im Foyer des Pfarrzentrums gewidmet.

Sie wird am Sonntag, 7. Dezember, nach dem Festgottesdienst anlässlich des Patroziniums eröffnet.

Wir laden herzlich ein!

Pfarrer Rainer Büchel und Gemeindeleiterin Heidi Liegel